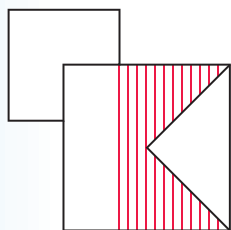
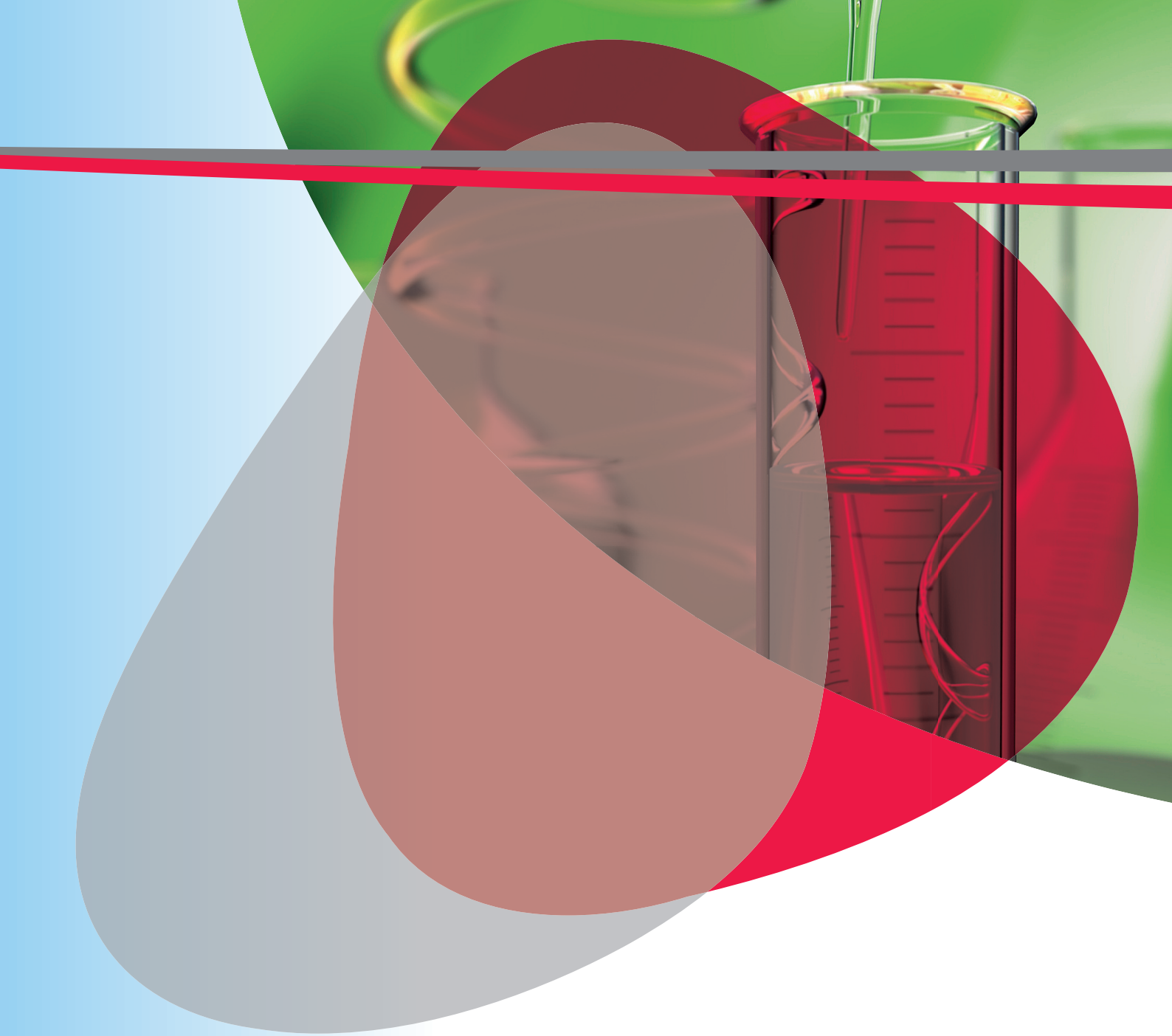


Strumentazione *Equipment*





kalttek

il vostro partner ospedaliero
your best hospital partner

For further details concerning our equipment (technical information and English brochures) kindly contact our export department

Bagno stendifette HISBATH 4 Thermostatic bath HISBATH 4

Bagno stendifette realizzato interamente in lamiera d'acciaio verniciata con vernice epossidica antiacido. Regolazione della temperatura dell'acqua attraverso un termoregolatore a led. Sonda di controllo ad immersione con braccio snodabile. Lampada a neon posizionata sulla parte bassa del bagnetto che permette di evidenziare la fettina durante la fase di fluttuazione nell'acqua. Lo strumento sul piano superiore è dotato di una piastra riscaldata a temperatura regolabile, utile per l'asciugatura dei vetrini. Vaschetta di contenimento dell'acqua in vetro pirex estraibile dotata di coperchio.

- Dimensioni: PxLxH 410x300x190 (mm);
- Range Temperatura : ambiente a + 60°C;
- Piastra calda: + 70°C

Cod.	Descrizione Description	Q.ta Q.ty
0950	HISBATH 4	1 pcs



Bagno stendifette rotondo Round Thermostatic bath

Bagno termostato per istologia realizzato in lamiera d'acciaio e verniciato con resine epossidiche antiacido. Vasca di contenimento dell'acqua in alluminio anodizzato nero. Isolamento tramite intercapedine rivestita con fibra di vetro.

Regolazione e controllo della temperatura attraverso un termostato con sonda ad espansione di liquido. Dimensioni: 330x95 mm (øxh)

Cod.	Descrizione Description	Q.ta Q.ty
3217	bagno rotondo	1 pcs

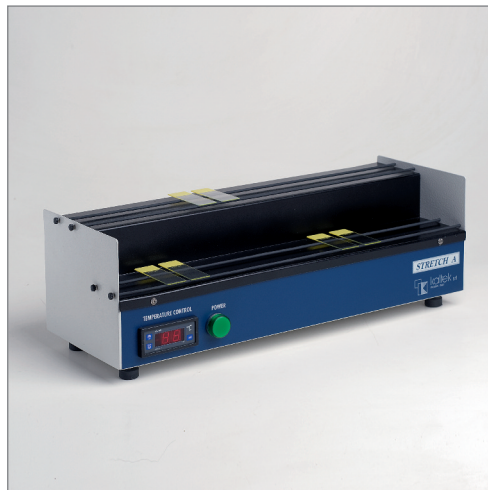


Piastra asciugavetrini STRETCH A *STRETCH A heated plate for drying slides*

Progettata e costruita per distendere ed asciugare sezioni istologiche su vetro, è particolarmente adatta in tutti i laboratori che lavorano nella ricerca biomedica e nella diagnosi di routine. Base in alluminio finemente verniciata con vernice epossidica tipo RAL 7035 con finiture arrotondate per una maggiore sicurezza di utilizzo. Termoregolatore elettronico della temperatura.

- Dimensioni: LxPxH 185x510x160 mm
- Dimensioni piastre: LxP 505x95 mm

Cod.	Descrizione Description	Q.ta Q.ty
3080	STRETCH A	1 pcs



Stufa asciugavetrini HISTOVEN M10 *HISTOVEN M10 drying oven for slides*

Stufa a ventilazione naturale dell'aria realizzata in alluminio. Dotata di intercapedine riscaldata per garantire uniformità di temperatura all'interno della camera di essiccazione. Sportello a doppia parete antivibrante munito di maniglia ergonomica di facile presa. Termoregolatore elettronico digitale con visualizzazione della temperatura impostata a display.

- Dimensioni esterne: PxLxH 290x480x300 mm
- Dimensioni interne: PxLxH 200x290x240 mm
- Ripiani forati: n°2

Cod.	Descrizione Description	Q.ta Q.ty
3496	HISTOVEN M10	1 pcs



Stufa asciugavetrini DRYER 3F

DRYER 3F rapid forced-ventilation dryer for slides

Essiccatore rapido per vetrini a ventilazione forzata realizzato interamente in alluminio verniciato con spigoli arrotondati per una maggior sicurezza. Dotata di doppio sistema di filtrazione.

- n. 1 filtro antipolvere in grado di trattenere le impurità dell'aria in ingresso, evitando l'inquinamento dei vetrini
- n. 1 filtro ai carboni attivi per trattenere i vapori contenuti nell'aria d'essiccazione in uscita dallo strumento, evitando l'inquinamento dell'ambiente di lavoro
- il riscaldamento della camera avviene tramite la canalizzazione dell'aria aspirata attraverso una resistenza, la quale permette il raggiungimento della temperatura impostata in pochi minuti
- il sistema automatico di ventilazione dell'aria calda garantisce un'uniformità di temperatura all'interno della camera d'essiccazione
- il termoregolatore elettronico digitale consente di mantenere una temperatura d'essiccazione di $\pm 1^\circ\text{C}$ rispetto al valore impostato.

PANNELLO COMANDI:

- interruttore generale d'accensione
- spia di funzionamento
- interruttore luminoso per accedere alla condizione di funzionamento temporizzato o automatico
- pulsante luminoso per attivare il periodo temporizzato d'essiccazione
- termoregolatore elettronico digitale con visualizzazione a display
- temporizzatore elettronico a lettura digitale con visualizzazione a display di facile programmazione
- dimensioni esterne: PxLxH 330x360x610 mm

Cod.	Descrizione Description	Q.ta Q.ty
3469	DRYER 3F	1 pcs
3571	set filtri di ricambio/replacement filter set	1 pcs



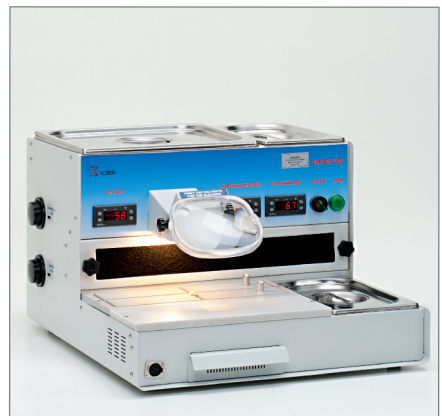
Centralina per inclusione in paraffina EMBED 503

EMBED 503 for embedding samples in paraffin

Centralina d'inclusione dotata di soluzioni tecniche e di sicurezza in grado di soddisfare le esigenze dei laboratori di istochimica.

- Struttura in alluminio verniciata con vernice epossidica tipo RAL 7035.
- Ampia vasca per il contenimento della paraffina, con coperchio in acciaio inox, a temperatura programmabile.
- Termoregolatori elettronici digitali con visualizzazione a display per impostare la temperatura nella vasca e nell'erogatore della paraffina.
- Termoregolatori manuali per impostare la temperatura nelle vaschette preparati e nella piastra di lavoro.
- Lente di ingrandimento.
- Porta-pinzette riscaldanti per contatto dalla piastra di lavoro.
- Lampada alogena per l'illuminazione del piano di lavoro.
- Piastrina raffreddante mediante sistema Peltier.
- Dimensioni: 560 x 500 x 350 mm (P x L x A)
- Capacità vasca paraffina: 3,7 lt.

Cod.	Descrizione Description	Q.ta Q.ty
3458	EMBED 503	1 pcs
3572	filtri di ricambio/replacement filter set	1 pcs

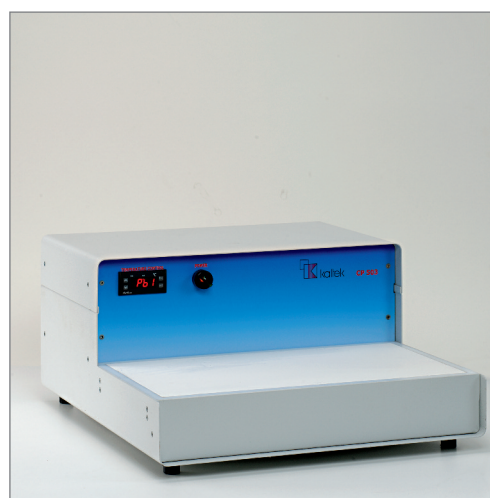


Piastra fredda CP 503 CP 503 cold plate

Unità raffreddante per istologia. Realizzata per mantenere a bassa temperatura le inclusioni in paraffina. Grazie alle caratteristiche costruttive della piastra fredda, la formazione di ghiaccio viene ridotta ai minimi termini. Regolazione della temperatura tramite termostato elettronico posto sul frontale del pannello. Possibilità di accoppiamento con centralina EMBED 503.

Dati tecnici:
dimensioni esterne: LxPxH 510x510x220 mm;
dimensioni piastra: LxP 490x240 mm
capacità inclusioni: 75 circa
range temperatura: da ambiente a -15°C

Cod.	Descrizione Description	Q.ta Q.ty
2779	piastra fredda CP 503	1 pcs



Dispensatore di paraffina Paraffin dispenser

Il dispensatore di paraffina è ideato per soddisfare la necessità on-demand di paraffina liquida nei laboratori di istopatologia. Il design innovativo dello strumento permette il suo posizionamento in qualsiasi parte del laboratorio mantenendo allo stesso tempo un serbatoio con capacità di 7.5 lt, per un totale di 6 kg di pellet di paraffina. Il dispensatore è dotato di scheda digitale della temperatura che permette un accurato controllo della temperatura della cera liquida il tutto supportato da un sistema ultrarapido di fusione dopo 30" la paraffina liquida è già disponibile

The Wax Dispenser is designed for on-demand delivery of molten wax. The novel design of the instrument ensures that it takes up a minimum of bench space in the laboratory whilst maintaining a large 7.5 litre capacity tank for melting up to 6Kg of pelletized wax at a time. The Wax Dispenser has digital temperature control to provide accurate temperature control of the molten wax and is coupled with an ultra fast heating system for rapid melting of pelletized wax, with melted wax readily available 30" after the wax dispenser is filled

Cod.	Descrizione Description	Q.ta Q.ty
4222	dispensatore paraffina/paraffin dispenser	1 pcs



Pinzetta riscaldante THERMOCLIP *THERMOCLIP heated forceps*

Il sistema Thermoclip è un'utile ausilio durante la fase di inclusione. Permette di riscaldare le pinzette evitando così di utilizzare bunsen od altri sistemi di riscaldamento. Resistenze posizionate vicino alle punte per garantire una temperatura costante ed ottimale.

Il Thermoclip comprende:

- Unità di alimentazione a controllo elettronico per la termoregolazione delle pinzette;
- una pinzetta elettrica in acciaio inox interamente rivestita con materiale isolante e termoresistente con punte da 1 mm;
- attacco per eventuale seconda pinzetta (da ordinare come ricambio).
- alimentatore con presa a muro.

Dati tecnici:

- dimensioni: 155x135x65 mm (LxPxH);
- dimensioni pinzetta: 150 mm;
- temperatura: 65°C preimpostata.

Cod.	Descrizione Description	Q.ta Q.ty
2043	THERMOCLIP	1 pcs
4057	Ricambio: pinzetta rossa 1 mm.	1 pcs
4058	Ricambio: pinzetta gialla 2 mm.	1 pcs
4059	Ricambio: pinzetta blu 4 mm.	1 pcs



Printer DUALVISION *DUALVISION printer for slides and cassettes*

Stampigliatrice alfanumerica di vetrini e cassette per laboratori di istopatologia. Nasce per soddisfare le esigenze di standardizzazione dei caratteri impressi sulle cassette per istologia. Possibilità di scrittura fino a 12 caratteri per cassetta e fino a 4 righe per vetrini (maiuscoli, minuscoli, numerici, numeri arabi e romani). Cartuccia con inchiostro indelebile e facilmente sostituibile, resistente alla maggior parte dei reagenti utilizzati in istologia. Dimensioni: LxPxH 405x405x150 mm

Cod.	Descrizione Description	Q.ta Q.ty
3979	printer DUALVISION	1 pcs
2731	penna ottica/optical pen	1 pcs
3379	nastro/printer tape	1 pcs



Citocentrifuga "Cellspin II" "Cellspin II" cytocentrifuge

CE IVD

Citocentrifuga da banco a 12 posizioni realizzata in acciaio inossidabile verniciato con vernice epossidica resistente ad acidi e solventi organici. Camera in acciaio inox lucidata per una miglior pulizia.

Idonea per centrifugare tutti i tipi di liquidi biologici. Avvisatore acustico per segnalare sbilanciamento rotore. Regolazione elettronica della velocità e parametri di accelerazione variabili. Possibilità di memorizzare fino a 3 programmi.

Caratteristiche:

- Dimensioni: 368 x 437 x 261 mm (LxPxH);
- Velocità: da 100 a 18000 giri/min;
- Accelerazione: alta, media, bassa;
- Tempo: fino a 99 minuti.

Accessori inclusi:

- nr.1 cellcliprotor (rotore a 12 posti) - nr. 12 clip x celle - nr. 12 cellfunnel (camere riutilizzabili) - nr. 1000 filtri (per Cellfunnel) cod. 0387
- nr. 500 cyto-cuvette duo(doppio pozzetto monouso) cod. 0683

Altre versioni:

Citocentrifuga "Cellspin I" a 4, 8 o 12 posti

Caratteristiche:

- Dimensioni: 366x430x257 mm (LxPxH);
- Memorizza fino a 3 programmi;
- Tempo: Programmabile fino a 99 minuti
- Velocità: fa 100 a 6000 rpm;
- Accelerazione: variabile;
- Allarmi: sbilanciamento rotore



Cod.	Descrizione Description	Q.ta Q.ty
4393	citocentrifuga/cytocentrifuge	1 pcs

Prodotti monouso per citocentrifughe Cyto-centrifuge disposable products

Cod.	Descrizione Description	Q.ta Q.ty
0387	filtri per citocentrifuga "cytospin" shandon/cellspin cytospin shandon/cellspin filter cards	1000 pcs
0465	cyto cuvette per cytospin/cellspin pluriuso cytofunnel reusable sample 1 chamber	1 pcs
0399	cyto cuvette per cytospin/cellspin monouso con filtro incollato cytofunnel disposable sample 1 chamber	50 pcs
0389	cyto cuvette per cytospin/cellspin monouso con filtro incollato cytofunnel disposable sample 1 chamber	500 pcs
0619	cyto cuvette per cytospin/cellspin monouso con filtro a parte same of 0389 but with separate filter card	500 pcs

Cod.	Descrizione Description	Q.ta Q.ty
0710	cyto cuvette duo con cartoncino incollato cyto cuvette duo (disposable sample 2 chambers)	50 pcs
0683	cyto cuvette duo con cartoncino incollato cyto cuvette duo (disposable sample 2 chambers)	500 pcs
0684	cyto cuvette duo con cartoncino a parte same of 0683 but with separate filter card	500 pcs



Cappe chimiche aspirate *Chemical suction cabinets*

Costruite in lamiera metallica con verniciatura epossidica. Le pareti e il frontale ribaltabile sono in plexiglass o in vetro (versione "Mot"). Piano interno inox, estraibile con bordi e intercapedine posteriore fessurata per assicurare la migliore aspirazione anche dei vapori pesanti. Il quadro comandi nella versione base ha il regolatore di velocità motore.

E' disponibile la versione "Mot Matic" con frontale in vetro motorizzato e microprocessore per la gestione automatica della velocità dell'aria aspirata e allarme per intasamento filtri o insufficiente velocità. Sono disponibili 2 versioni standard. Tutte le cappe sono raccordabili con l'esterno.

Fornibile a richiesta con tavolo supporto.

Dimensioni da 780 a 2500 mm

A richiesta realizziamo cappe per contenimento strumenti da laboratorio (coloratori, montavetrini, processatori ecc...) mod. "GREEN COVER"

*Made of a strong resistant supporting structure in steel sheet with anti-acid and epoxy varnish
Transparent lateral and frontal walls are made of plexiglass or glass ("MOT VERSION")*

The grilled stainless steel plan with rims is removable.

Available also in "MOT MATIC" version, equipped with a motorized control for frontal part up and down; then it is also equipped with a led display that indicates air speed. There is a self-regulation of air speed according to frontal opening

It is equipped also with alarms for insufficient air speed caused by filter blockage or engine anomalies.

Available in 2 different standard version.

On request available with supporting table

Dimension: from 780 mm to 2500 mm

On request cabinet to hold lab equipment

(GREEN COVER MODEL)



Cappe a flusso laminare *Laminar flow cabinets*

Le cappe serie "Clean Flux" sono indicate per proteggere il campione e/o l'operatore. Sono costruite in metallo con verniciatura epossidica. Pareti laterali e frontale in vetro di sicurezza. Motoventilatore e filtro assoluto Hepa. Possibilità di aggiungere filtro a carboni. Lampada fluorescente e UV fornite standard. Piano interno e posteriore in acciaio Inox. Quadro comandi con contatore e regolatore a 4 velocità. Disponibile anche con tavolo supporto.

Dimensioni da 780 a 1900 mm

"CLEAN FLUX" are suitable to protect the histological sample and/or the user.

Made of a strong resistant supporting structure in steel sheet with anti anti-acid and epoxy varnish.

Transparent lateral and frontal walls are made of glass.

Motion-fan and absolute HEPA filter. It is possible also to add charcoal filter.

Equipped with fluorescent and UV lamp

Internal and posterior plan are made in stainless steel.

Control panel with counting-hours and 4 speed regulator.

On request available with supporting table

Dimension: from 780 mm to 1900 mm



Cappe chimiche aspirate per dissezioni e riduzioni in istologia *Suctioned workstations for pathological anatomy*

Le cappe da riduzione GREEN/ECOFLUX hanno la base interamente in acciaio AISI-316 con pannello grigliato ed aspirazione verso il basso. Dotate di lavello ad acqua corrente con doccia estraibile e lavello di scarico reflui (formaldeide) con relativo rubinetto dosatore. Armadietto sottostante per il contenimento delle taniche di formaldeide.

La struttura superiore in acciaio verniciato è dotata di sistema di aspirazione dei fumi sia dall'alto che frontalmente, tramite motori di ultima generazione a bassi dB, e di vetro scorrevole atto a creare una barriera protettiva tra il campione e l'operatore. A completamento, efficace sistema di illuminazione del piano di lavoro.

Il pannello di controllo prevede la gestione di diversi parametri come la regolazione elettronica del motore in base all'apertura del vetro frontale, il grado di saturazione dei filtri, il contatore, i vari allarmi, ecc.

Le cappe sono disponibili con misure da 1200 a 2500 mm e un'ampia gamma di accessori su richiesta.

Le cappe da riduzione BLUE FLUX sono realizzate completamente in acciaio inox AISI 316 e dotate di sistema di aspirazione sia dal basso che posteriore.

Grazie alla conformazione del piano di lavoro è possibile adattarle per due operatori (es: Blue Flux 0/200 con lavello centrale). Dotate di filtri ai carboni e doppio neon da 30 W ciascuna per una migliore illuminazione del piano di lavoro



GREEN/ECOFLUX workstations have bases completely made of AISI-316 stainless steel with gridded panel and suction toward downwards.

Equipped with washing basin with current water, removable shower and waste sink (for formaldehyde).

Upper structure is equipped with suction fumes system either from the top or frontally thanks to a new generation motors.

Excellent illumination system for working plan

Dimensions: from 1200 to 2500 mm

On request a huge range of accessories

BLUE FLUX workstations for samples reduction

are completely made of AISI 316 stainless steel and equipped with suction system either from downward or from back.

Thanks to the design of working plan is suitable also for 2 users.

Equipped with charcoal filters and double neon of 30 W/each to offer a better illumination of working area



Tavolo aspirato per accettazione campioni *Suctioned station for temporary specimens storage*

Il tavolo per accettazione è realizzato interamente in acciaio inox AISI 316 completo di motore e filtri ai carboni (a richiesta filtri HEPA).

Dimensioni su richiesta

Completely made of AISI 316 stainless steel and equipped with motor and charcoal filters (on request HEPA filters)



Coloratore automatico di vetrini ARKOBALENO CE IVD Automatic stainer ARKOBALENO

ARKOBALENO è un moderno coloratore automatico di tipo X,Y e Z realizzato per soddisfare i nuovi standard dei laboratori di istologia. Particolare attenzione è stata posta nella progettazione e nello sviluppo, con lo scopo di ottenere un coloratore affidabile e rispettoso dell'ambiente. A tal proposito, le vaschette contenenti i reagenti della colorazione sono dotate di coperchio che il braccio automatico apre solo per introdurre il cestello. Ulteriori parametri per la sicurezza del personale sanitario sono dati dalla possibilità di movimentare le vaschette con i liquidi da sostituire, senza aprire il coperchio dello strumento.

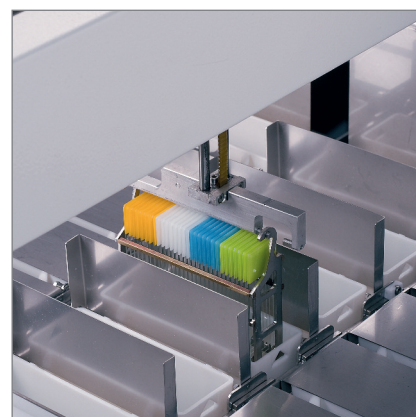
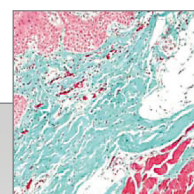
ARKOBALENO è un valido aiuto nella produttività del laboratorio

- Grazie alla sua area di parcheggio fino a 5 cestelli ed alla flessibilità del suo software, permette di lavorare in continuo. / 5 parking baskets
- Elevata capacità produttiva grazie a 41 vaschette. / 41 dishes
- 26 stazioni di reagenti / 26 reagent stations
- 4 stazioni di lavaggio in acqua corrente / 4 water stations
- 2 stazioni termostate per asciugare i vetrini / 2 dryer stations
- 1 stazione di carico / 1 "in" stations
- 3 stazioni di scarico / 3 "out" stations
- Cestelli con capacità massima di 30 vetrini / Slide racks conthng 30 slides each

Cod.	Descrizione Description	Q.ta Q.ty
4400	ARKOBALENO	1 pcs
4500	ARKOBALENO "LIGHT"	1 pcs

Cod.	Descrizione Description	Q.ta Q.ty
4395	set filtri di ricambio spare filter set	2 pcs
4401	cestello portavetrini 30 posti in plastica plastic 30 places rack	1 pcs
4396	cestello portavetrini 30 posti in metallo metal 30 places rack	1 pcs
4397	vaschetta reagente reagent dish	1 pcs
4398	vaschetta per acqua water dish	1 pcs
4399	vaschetta per essiccazione drying dish	1 pcs

A richiesta disponibili adattatori per la maggior parte dei montavetrini in commercio.

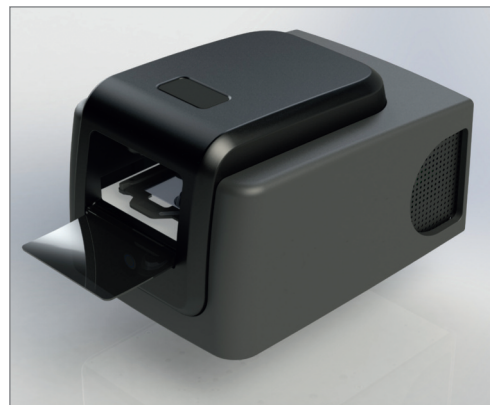


DIGIVIEW DIGIVIEW

La soluzione aperta ed integrata per la patologia digitale. Digitalizza, visualizza, condividi e analizza in un solo click. Un sistema veloce ad alta qualità per l'acquisizione digitale di vetrini ad elevatissimo rapporto qualità/prezzo. Gli ingombri compatti rendono questo scanner la soluzione ideale per acquisizioni veloci di vetrini fino a 56 x 76 mm

Open and integrated solution for digital pathology. Scan, view, share and analyse in one-click. Fast, high quality whole slide image acquisition at a fraction of the price of the previous generation of scanners. The compact footprint of the scanner makes it ideal for quick scanning of single or dual 1"x3" microscope slides, or a single 2"x3" slide

Vetrini compatibili	2 x vetrino standard (26 mm x 76 mm) o 1 x vetrino doppio (52 mm x 76 mm)
Scanning range	50 mm - 74 mm
Obiettivi compatibili	20x (default), 40x, 60x
Camera	Lumenera LT425C_ Up to 2048 x 2048 pixels 16bit color (RGB)
Velocità di Scan	circa 1 minuto per vetrino (20x)
Formato immagini	SWS, TIF, JPG, SVS
Caricatori	1 o 2 vetrini
Sicurezza Vetrino	Mechanical
Risoluzione	1 pixel = 0,55 micron (20x)
Metodo Acquisizione	Tiles (matrici di campi)
Rilevamento tessuto	Automatico tramite panoramica
Focus	Automatico
Identificazione Vetrino	Identificazione automatica 1D o 2D Barcode/Datamatrix o input manuale
Interfaccia Web	Automatica
AC input	100 to 250 VAC
Certificazione	CE and FCC
Dimensioni	33.0 cm (w) x 29.6 cm (h) x 44.8 cm (d)
Peso	18 kg



<i>Compatible slide glass</i>	<i>2 x Standard size (26 mm x 76 mm) or 1 x Double slide (52 mm x 76 mm)</i>
<i>Scanning range</i>	<i>50 mm - 74 mm</i>
<i>Compatible Objectives</i>	<i>20x (default), 40x, 60x</i>
<i>Camera type</i>	<i>Lumenera LT425C_ Up to 2048 x 2048 pixels 16bit color (RGB)</i>
<i>Digitalization speed</i>	<i>about 1 minute per slide (20x)</i>
<i>Image format</i>	<i>SWS, TIF, JPG, SVS</i>
<i>Loader</i>	<i>1 or 2 slides</i>
<i>Slide Safety</i>	<i>Mechanical</i>
<i>Image resolution</i>	<i>1 pixel = 0,55 micron (20x)</i>
<i>Digitalization mode</i>	<i>Tiles (matrix of fields)</i>
<i>Tissue detection</i>	<i>Automatic by overview camera</i>
<i>Focus</i>	<i>Automatic</i>
<i>Slide name</i>	<i>Automatic identification of 1D or 2D Barcode/Datamatrix or manual input</i>
<i>Web interface</i>	<i>Included both image retrieving and data retrieving</i>
<i>AC input</i>	<i>100 to 250 VAC</i>
<i>Certifications</i>	<i>CE and FCC</i>
<i>Size</i>	<i>33.0 cm (w) x 29.6 cm (h) x 44.8 cm (d)</i>
<i>Weight</i>	<i>18 kg</i>