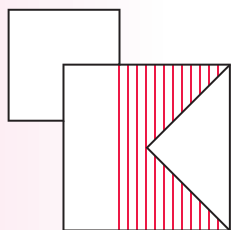
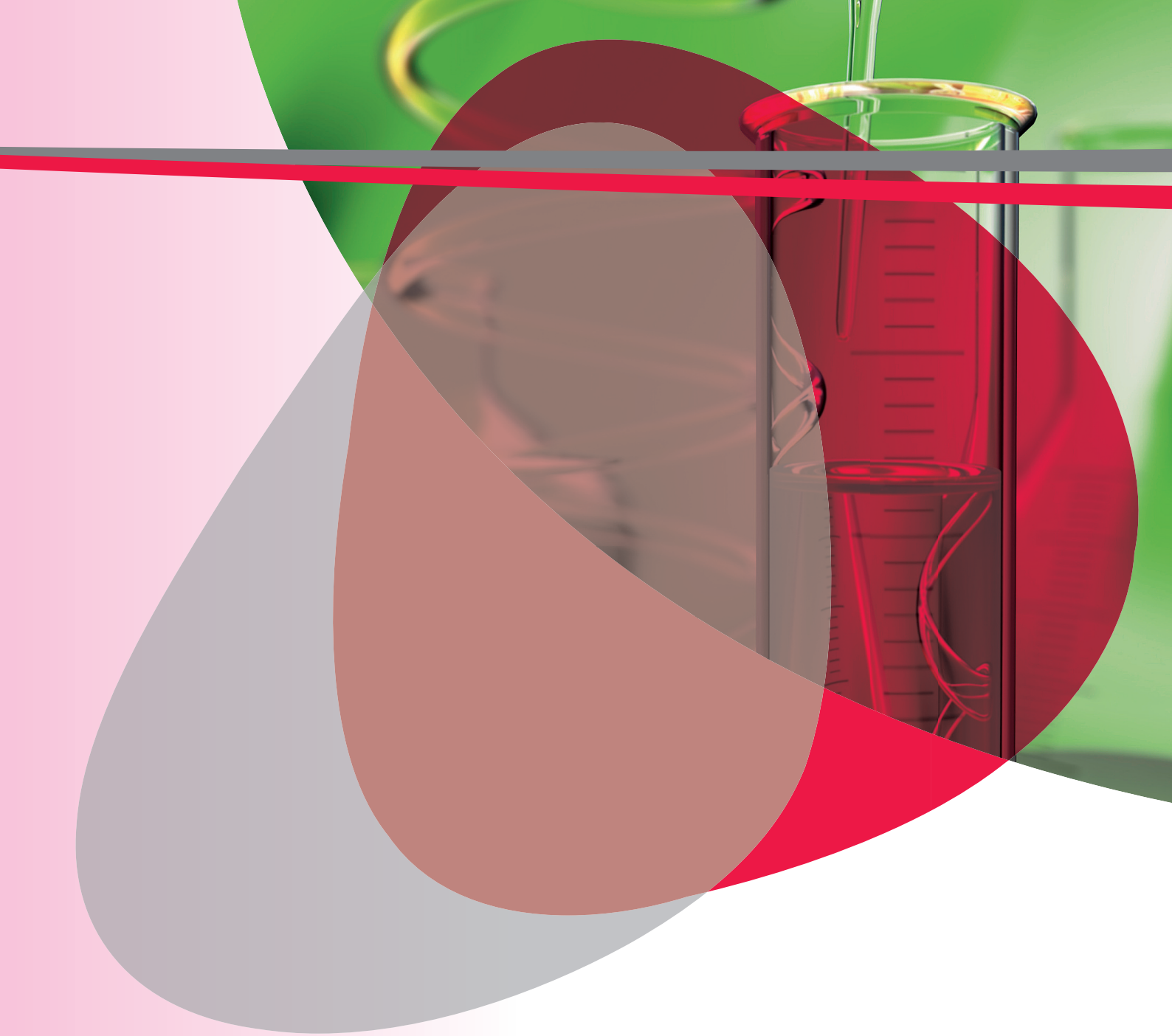


Reagenti

Histology Stains and Reagents





kalttek

il vostro partner ospedaliero
your best hospital partner

FISSATIVI - FIXATIVES

Formaldeide 40% Formaldehyde 40%

CE IVD

Cod.	Descrizione Description	Q.ta Q.ty
1625	stabilizzata bottiglia/stabilized bottle	1 lt.
1626	stabilizzata tanica/stabilized tank	5 lt.
1620	stabilizzata tanica/stabilized tank	25 lt.
1628	tamponata tanica/buffered tank	5 lt.
1629	tamponata tanica/buffered tank	10 lt.



Formaldeide soluzione 8% Formaldehyde 8%

CE IVD

Cod.	Descrizione Description	Q.ta Q.ty
1612	bottiglia/bottle	1 lt.
1613	tanica/tank	5 lt.
1618	tanica/tank	10 lt.
1619	tanica/tank	20 lt.

Formaldeide soluzione 4% pH 6,9-7,1 Formaldehyde 4% pH 6,9-7,1

CE IVD

Cod.	Descrizione Description	Q.ta Q.ty
1609	bottiglia/bottle	1 lt.
1614	tanica/tank	5 lt.
1617	tanica/tank	10 lt.
1616	tanica/tank	20 lt.

Formaldeide soluzione 4% pH 7,2-7,4 Formaldehyde 4% pH 7,2-7,4

CE IVD

Cod.	Descrizione Description	Q.ta Q.ty
1636	tanica/tank	5 lt.
1637	tanica/tank	10 lt.
1638	tanica/tank	20 lt.

Cod.	Descrizione Description	Q.ta Q.ty
3626	rubinetto erogatore per tanica/tap for tank	1 pcs



Miscele fissative Fixative mixtures

CE IVD

Cod.	Descrizione Description	Q.ta Q.ty
1632	formalina B5/formalin B5	0,5 lt.
1610	formalina B5/formalin B5	5 lt.
1608	fissativo di Bouin/Bouin fixative	1 lt.
1633	fissativo di Bouin/Bouin fixative	5 lt.
1634	fissativo di Bouin/Bouin fixative	10 lt.
1639	fissativo di Dubosq-Brazil/Dubosq-Brazil fixative	1 lt.
1604	liquido di Carnoy/Carnoy fixative	1 lt.

Contenitori pre-riempiti con formaldeide soluzione 4% Formaldehyde 4% pre-filled containers - range available

CE IVD

Cod.	Descrizione Description	Q.ta Q.ty
1590	5 ml	1500 pcs
1589	10 ml	1000 pcs
1591	30 ml	100 pcs
1592	60 ml	50 pcs
1593	150 ml	80 pcs
1594	250 ml	45 pcs
1595	500 ml	16 pcs
1596	1.000 ml	8 pcs
1597	2.000 ml	8 pcs
1598	3.000 ml	4 pcs
1599	5.000 ml	2 pcs



Decalcificanti Decalcyfing solutions

CE IVD

Il processo di decalcificazione è una delle tappe fondamentali nella procedura istopatologica ossea e questa deve essere il più possibile breve e corretta. Per questo Kaltek offre una vasta gamma di soluzioni

Cod.	Descrizione Description	Q.ta Q.ty
2109	standard in flacone rapid decalcyfing	1 lt.
2149	per biopsie osteo midollari con edta for biopsy with edta	1 lt.
4159	rapido rdc a base di acido cloridrico per ossa rdc rapid decalcyfing	1 lt.

Cod.	Descrizione Description	Q.ta Q.ty
2090	Fix-Decal (per biopsie ossee) Fix-Decal (for bones biopsy)	1 lt.

ALCOLI - ALCOHOLS

Etilico assoluto

Absolute ethyl alcohol

Cod.	Descrizione <i>Description</i>	Q.ta Q.ty
1029	bottiglia di plastica/ <i>plastic bottle</i>	4 x 2,5 lt.

Etilico 96°

96°ethyl alcohol

Cod.	Descrizione <i>Description</i>	Q.ta Q.ty
1030	bottiglia di plastica/ <i>plastic bottle</i>	4 x 2,5 lt.

Isopropilico

Isopropyl alcohol

Cod.	Descrizione <i>Description</i>	Q.ta Q.ty
1039	bottiglia di vetro/ <i>glass bottle</i>	4 x 2,5 lt.

Metilico

Methyl alcohol

Cod.	Descrizione <i>Description</i>	Q.ta Q.ty
1090	bottiglia di vetro/ <i>glass bottle</i>	4 x 2,5 lt.

Denaturato Assoluto

Absolute methylated spirit

Cod.	Descrizione <i>Description</i>	Q.ta Q.ty
2441	tanica di plastica/ <i>plastic tank</i>	5 lt.

Disidrol - miscela alcolica

Disidrol alcoholic mixture

Cod.	Descrizione <i>Description</i>	Q.ta Q.ty
1026	assoluto 99° - bottiglia di plastica <i>absolute 99° - plastic bottle</i>	4 x 2,5 lt.
1037	assoluto 99° - tanica di plastica <i>absolute 99° - plastic tank</i>	5 lt.
1028	96° - bottiglia di plastica <i>96° - plastic bottle</i>	4 x 2,5 lt.
1032	96° - tanica di plastica <i>96° - plastic tank</i>	5 lt.

Solvet - miscela alcolica Solvet - alcoholic mixture

Cod.	Descrizione Description	Q.ta Q.ty
1520	assoluto 99° - tanica di plastica absolute 99° - plastic tank	5 lt.
1521	95° - tanica di plastica 95° - plastic tank	5 lt.
1522	80° - tanica di plastica 80° - plastic tank	5 lt.
1523	70° - tanica di plastica 70° - plastic tank	5 lt.

DIAFANIZZANTI - CLEARING AGENTS

Xilene per istologia Xylene solution for histology

Cod.	Descrizione Description	Q.ta Q.ty
1465	tanica di plastica plastic tank	4 x 2,5 lt.

SOSTITUTI dello XILENE REPLACEMENT for XYLENE

K-Clear



Diafanizzante di origine naturale a base di D-limonene utilizzato per sostituire lo xilene nelle procedure isto/citologiche di processazione e colorazione. Non corrosivo, miscelabile con alcoli, paraffine e mezzi di montaggio

K-Clear is obtained exclusively from natural products (by distillation of Citrus sinensis L.) It is a non-corrosive product, miscible with ethanol, isopropylene and paraffine. Compatible with mounting mediums

Cod.	Descrizione Description	Q.ta Q.ty
1279	bottiglia in PET/PET bottle	4 x 2,5 lt.
2278	tanica in PET/PET tank	2 x 5 lt.

K-Clear Plus



Soluzione chiarificante a base di isoparaffine sostituto dello xilene. Inodore, è utilizzato nelle procedure di processazione e colorazioni. Utilizzabile con mezzi di montaggio a base isoparaffinica

K-Clear Plus is a clearing agent - xylene substitute - based on isoparaffins, odour-less. It is compatible with Ecomount-K mounting medium

Cod.	Descrizione Description	Q.ta Q.ty
1276	bottiglia in PET/PET bottle	4 x 2,5 lt.
1280	tanica in PET/PET tank	2 x 5 lt.



MONTANTI - MOUNTING MEDIUM

Eukitt®

Balsamo ad inclusione rapida sintetico disciolto in Xilene - Utilizzato nella routine citoistopatologica

Cod.	Descrizione Description	Q.ta Q.ty
0154	100 ml	1 pcs
0155	250 ml	1 pcs
0156	500 ml	1 pcs

Eukitt® Plus

Balsamo ad inclusione rapida sintetico disciolto in Xilene - Utilizzato nella routine citoistopatologica - studiato per l'uso con montavetrini

Cod.	Descrizione Description	Q.ta Q.ty
0334	100 ml	1 pcs
0335	250 ml	1 pcs
0336	500 ml	1 pcs

Xilmount



Balsamo ad inclusione rapida sintetico disciolto in Xilene - Utilizzato nella routine citoistopatologica

Xylene based mounting medium

Cod.	Descrizione Description	Q.ta Q.ty
3043	100 ml	1 pcs
3044	250 ml	1 pcs
3045	500 ml	1 pcs

Medium montante acquoso



Mounting medium in aqueous solution

Mezzo montante acquoso per microscopia. Impiegato particolarmente per campioni preparati per la determinazione di enzimi o lipidi e che dunque non vengono disidratati attraverso il passaggio di alcoli

Aqueous mounting agent for microscopy used especially with specimen prepared for enzyme and lipid determination

Cod.	Descrizione Description	Q.ta Q.ty
1223	50 ml	1 pcs

Ecomount-K



Reagente a base di isoparaffine usato in citologia e istologia come mezzo di montaggio nel caso in cui si utilizzi il K-Clear Plus come diafanizzante

Iso-paraffin based mounting medium used in histology and cytology to coverslip slides when it is used as clearing agent K-Clear Plus

Cod.	Descrizione Description	Q.ta Q.ty
0605	100 ml	6 pcs
0608	500 ml	1 pcs

PARAFFINE - PARAFFIN WAX

Miscela di paraffina altamente purificata e polimeri plastici studiati appositamente per facilitare l'inclusione ed il sezionamento di tessuti istologici. Grazie alla sua particolare conformazione fonde rapidamente. Filtrata due volte. Venduta in comode confezioni richiudibili nella versione da kg 2,5

Mixture of pure paraffin and plastic polymers for embeddings of hard and soft histological tissues. The drop-shaped plastiwx allows a rapid melting. Twice filtered. Disposable packaging: easy to handle and resealable with Minigrip system for 2,5 packaging

Plastiwx

Punto di fusione 54-57 °C | *Melting point 54-57° C*



Cod.	Descrizione Description	Q.ta Q.ty
0864	sacchetto/bag	10 x 1 kg
0763	sacchetto/bag	4 x 2,5 kg



Plastiwx Plus

Punto di fusione 54-57 °C | *Melting point 54-57° C*



Cod.	Descrizione Description	Q.ta Q.ty
0764	sacchetto/bag	4 x 2,5 kg



Paraplast Normal

Punto di fusione 56 °C | *Melting point 56 °C*



Cod.	Descrizione Description	Q.ta Q.ty
0541	sacchetto/bag	8 x 1 kg
0481	sacchetto/bag	4 x 5 kg

Paraplast Plus

Punto di fusione 56 °C - Contiene DMSO | *Melting point 56 °C with DMSO*



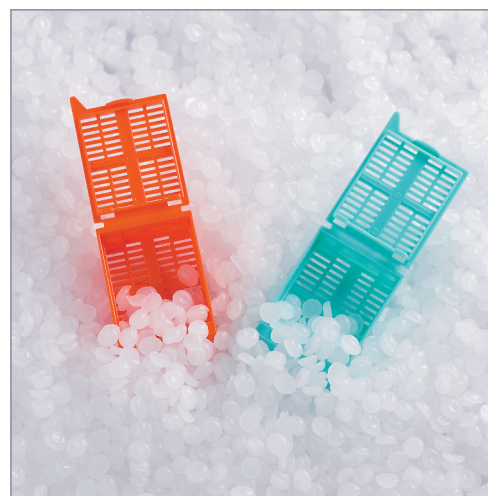
Cod.	Descrizione Description	Q.ta Q.ty
0542	sacchetto/bag	8 x 1 kg

Paraplast X-Tra

Punto di fusione 52-54 °C | *Melting point 52-54 °C*



Cod.	Descrizione Description	Q.ta Q.ty
0812	sacchetto/bag	8 x 1 kg

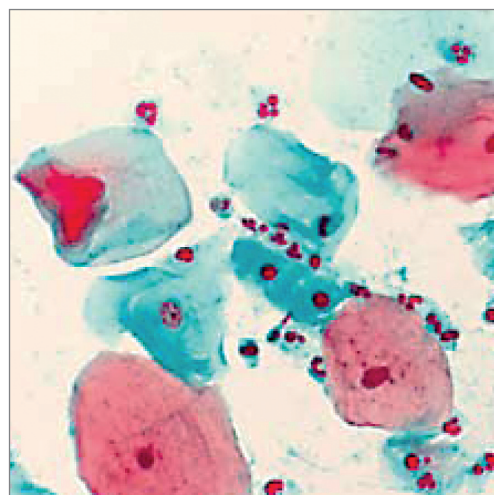
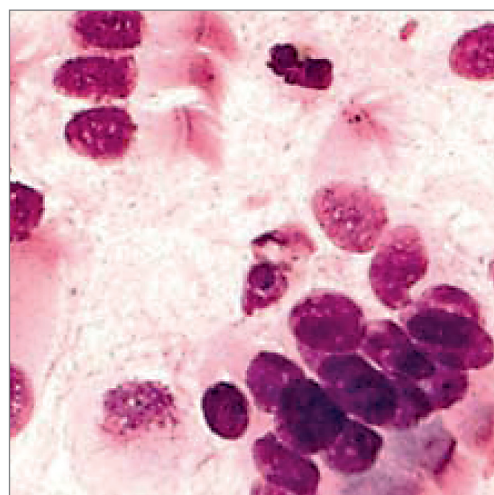
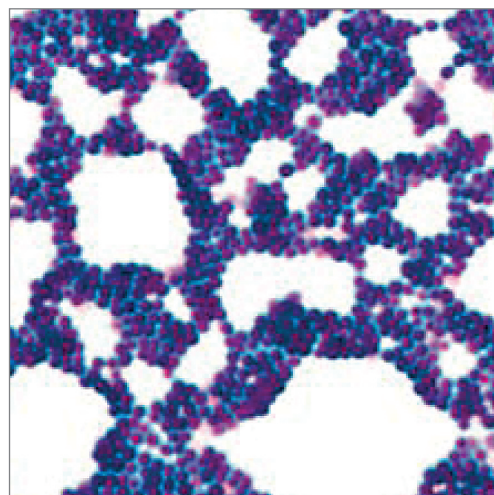


COLORANTI - STAINS

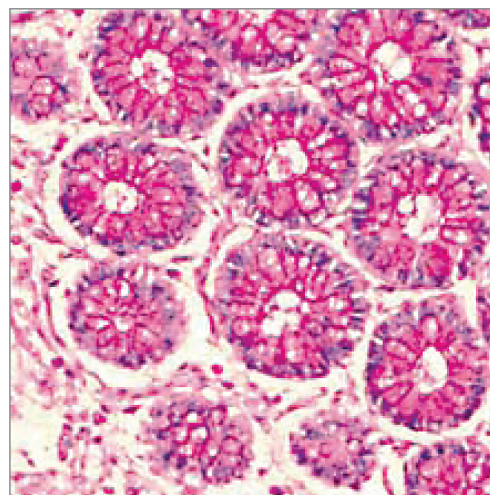
Soluzioni pronte
Ready to use solutions

CE IVD

Cod.	Descrizione Description	Q.ta Q.ty
1237	Papanicolaou OG6 Merck <i>Papanicolaou stain OG6 Merck brand</i>	6 x 1000 ml
1239	Ematossilina di Harris Merck <i>Harris Haematoxylin Merck brand</i>	6 x 1000 ml
1241	Papanicolaou EA31 Kaltek <i>Papanicolaou stain EA31 Kaltek brand</i>	6 x 1000 ml
1243	Papanicolaou EA50 Merck <i>Papanicolaou stain EA50 Merck brand</i>	6 x 1000 ml
1245	Papanicolaou EA65 Kaltek <i>Papanicolaou stain EA65 Kaltek brand</i>	6 x 1000 ml
1510	Papanicolaou Kaltek OG6 <i>Papanicolaou stain OG6 Kaltek brand</i>	6 x 1000 ml
1513	Papanicolaou Kaltek Harris <i>Harris Haematoxylin Kaltek brand</i>	6 x 1000 ml
1516	Papanicolaou Kaltek EA50 <i>Papanicolaou stain EA50 Kaltek brand</i>	6 x 1000 ml
1219	May Grünwald <i>May-Grünwald solution</i>	6 x 500 ml
1221	May Grünwald <i>May-Grünwald solution</i>	4 x 2500 ml
1158	Giemsa <i>Giemsa solution</i>	6 x 500 ml
1160	Giemsa <i>Giemsa solution</i>	4 x 2500 ml
1042	Acido periodico 0,6% per PAS <i>Periodic acid 0,6% for PAS</i>	1 x 250 ml
1044	Acido picrico sol. 1,2% <i>Picric acid 1,2% solution</i>	1 x 500 ml
1108*	Blu di metilene sol.1% <i>1% solution Methylene blue</i>	1 x 250 ml
1109*	Blu di metilene sol.1% <i>1% solution Methylene blue</i>	1 x 1000 ml
1105*	Blu cresil brillante <i>Cresyl blue</i>	1 x 100 ml
1119	Eosina sol.acquosa 1% <i>Eosin 1% in aqueous solution</i>	6 x 1000 ml
1122	Eosina sol.alcolica 0,5% <i>Eosin 0,5 % in alcoholic solution</i>	6 x 500 ml
1115	Emallume sec. Carazzi <i>Haemalum (Carazzi)</i>	6 x 500 ml
1218	Emallume sec. Mayer <i>Haemalum (Mayer)</i>	6 x 500 ml
1100	Emallume sec. Mayer <i>Haemalum (Mayer)</i>	6 x 1000 ml




Cod.	Descrizione Description	Q.ta Q.ty
1248	Ematossilina di Gill II Merck <i>Gill II Haematoxin Merck brand</i>	4 x 2500 ml
1526	DIF-STAIN KIT per colorazioni estemporanee <i>DIF-STAIN KIT for extemporaneous examinations</i>	3 x 250 ml
1527	DIF-STAIN FISSATIVO <i>DIF-STAIN Fixative</i>	1 x 500 ml
1528	DIF-STAIN colorante "A" <i>DIF-STAIN "A" stain solution</i>	1 x 500 ml
1529	DIF-STAIN colorante "B" <i>DIF-STAIN "B" stain solution</i>	1 x 500 ml
1215**	Soluzione Lugol <i>Lugol's solution</i>	6 x 250 ml
1217**	Soluzione Lugol <i>Lugol's solution</i>	6 x 1000 ml
1292	Reagente di Schiff's per istologia <i>Schiff's reagent for histology</i>	6 x 500 ml
1294*	Reagente di Schiff's per aldeidi <i>Schiff's reagent for aldehydes</i>	6 x 500 ml
1470	Soluzione sec. Wright <i>Wright's stain</i>	6 x 100 ml
1459	Fucsina fenata sec. Ziehl-Neelsen <i>Ziehl-Neelsen's stain</i>	6 x 500 ml
1460	Fucsina fenata sec. Ziehl-Neelsen <i>Ziehl-Neelsen's stain</i>	6 x 1000 ml



Reagenti | Histology Stains and Reagents

* NON /NOT  

**  (Dir. 93/42/CEE)

